

# IL NUOVO CENTRO DI RACCOLTA

Cari concittadini,  
Lenoservizi acquistò l'isola ecologica dal Comune nel 2013 con l'obiettivo di creare un nuovo centro di raccolta moderno e funzionale. Ora tutti i lenesi, con un orario più ampio, possono usufruirne tramite la propria ECOCARD. È un'area funzionale, videosorvegliata che tramite la gestione telematica potrà dare nuovi servizi di igiene urbana ai privati e alle ditte. **FATENE BUON USO!**

IL PRESIDENTE LENOSERVIZI  
DOTT. GIANLUIGI BRAVI

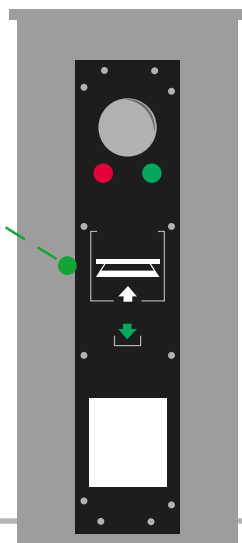


1-ENTRY: enter carefully remembering to give way to vehicles coming out; 2-WEIGHT: enter the weigh bridge when the light is red and the bar is lowered; 3-ECOCARD: identified by the ECOCARD, your vehicle will be weighed (gross weight); 4-CHECK: the attendant will check the waste, and will indicate where to consign it; 5-INSTRUCTIONS: deliver its waste as instructed by the operator or signs; 6-WEIGHT 2: enter the weigh bridge when the light is red and the bar is lowered; 7-ECOCARD 2: identified again by the ECOCARD, your vehicle will be weighed (net weight); 8-EXIT: Please exit with caution.

1-ENTRÉE: entre avec précaution en te rappelant de donner la priorité aux véhicules qui sortent; 2-BASCULE: montes sur la bascule quand le feu est au rouge et la barre est abaissée; 3-ECOCARD: identifiés-toi avec l'ECOCARD, ton véhicule sera pesé (poids lourd); 4-CONTRÔLE: le préposé contrôlera les ordures et indiquera où les mettre; 5-INDICATIONS: mettre les ordures selon les indications du préposé ou des panneaux; 6-BASCULE 2: montes à nouveau sur la bascule quand le feu est rouge et la barre abaissée; 7-ECOCARD 2: identifies-toi encore avec l'ECOCARD, ton véhicule sera pesé (poids net); 8-SORTIE: sortir avec précaution.

# TOTEM

- Avvicinarsi alla pesa;
- Avvicinare la tessera al punto indicato sul totem;
- Una voce confermerà il riconoscimento e si potrà procedere con la pesatura del mezzo;
- All'apertura della sbarra si potrà accedere all'area di scarico;
- Nell'area di scarico l'operatore verificherà il materiale;
- A scarico completato, procedere nuovamente con la lettura della tessera tramite il totem.



Queste sono le **ECOCARD**

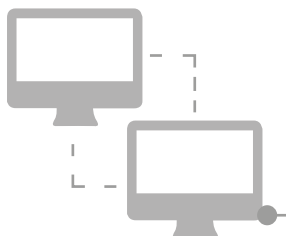
*Utenze domestiche*



*Utenze non domestiche*



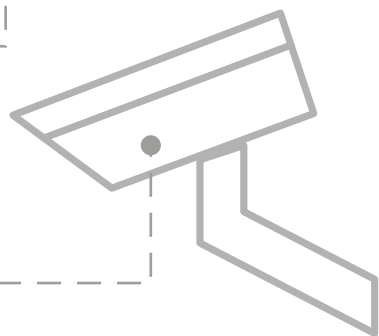
*Convenzionati*



I dati dei conferimenti sono raccolti sia nel sistema locale nel Centro di Raccolta, sia copiato nel sistema centrale remoto in Gardauno garantendo la massima sicurezza.

Tutta l'area del centro è videosorvegliata 24/7.

Le immagini in HD consentono un riconoscimento degli automezzi e sono consultabili dagli addetti alla sicurezza in remoto in tempo reale; questo permette un controllo dei conferimenti illegali e del comportamento degli utenti.



## NUOVI ORARI

via Amerigo Vespucci, 18 - 25024 Leno (BS)

dal lunedì al sabato:

mattina 9:30 - 12:30

pomeriggio 14:30 - 18:00

**TEL. 030.90.33.194**

[www.lenoservizi.it](http://www.lenoservizi.it) - [www.coopilgelso.it](http://www.coopilgelso.it)

## COSA PUOI PORTARE NEL CENTRO DI RACCOLTA

WHAT CAN YOU BRING TO THE WASTE COLLECTION CENTER

QUE POUVEZ-VOUS APPORTER AU CENTRE DE RAMASSAGE



### TV e Monitor

TVs and monitors  
TV et écran



### Lavatrice e asciugatrice

washers and dryers  
machine à laver et machine à sécher



### Frigorifero

fridges  
frigorifero



### Apparecchiature elettriche

electrical equipment  
appareils électriques



### Toner

toner  
encre



### Vernici

paints  
vernis



### Batterie

accumulator batteries  
batteries



### Pile

batteries  
piles



### Legno

wood  
bois



### Plastica dura

hard plastic  
plastique dur



### Neon

neon  
néon



### Medicinali

medicines  
médicaments



### Ingombranti

bulky items  
déchets encombrants



### Abiti

clothes  
habits



### Olio vegetale

vegetable oil  
huile végétale



### Olio minerale

mineral oil  
huile minérale



### Verde

green waste  
herbes



### Inerti

inert matter  
ordures inertes



### Metallo

metal  
métal



### Plastica-vetro-carta

plastic-glass-paper  
plastique-verre-papier